



EN
NL
FR
D

Technical Catalogue
Technische catalogus
Catalogue technique
Technischer Katalog

Overflow well Overstortput Puit de déversoir Überlaufbecken

KOP

Overflow well with aluminium stoplogs



*30 years
of experience in
watercontrol
engineering*

KWT Waterbeheersing
KWT Group, Wentelploeg 42
NL-8356 SN Biddinghuizen

T: +31 (0)321 33 55 66
E: salessupport@kwt.nl

KWT Milieu België
KWT Milieu BVBA
Merksplassesteenweg 95/3
BE-2310 Rijkevorsel

T: +32(0)3 309 06 57
E: salessupport@kwtmilieu.be

EN – Trough the use of sustainable materials like aluminium and HDPE, we managed to lower the weight of the **KOP overflow well** substantially. With this overflow well it is possible to manage the water on the upstream side. With the aluminium stoplogs it is possible to do this in steps of just 50mm, to obtain the right water level. The unused stoplogs are stored within the frame itself, on top of the overflow frame. The well is equipped with an lockable hatch cover, this prevents vandalism and theft because the stoplogs can only be removed with an open cover. The well has an HDPE outfall, for connection to an pipe. The connection is fitted under ground level and can be fitted to any PVC, HDPE or concrete tubing by an straight connection or flange. For fast delivery we keep 3 sizes on stock, other sizes are on request.

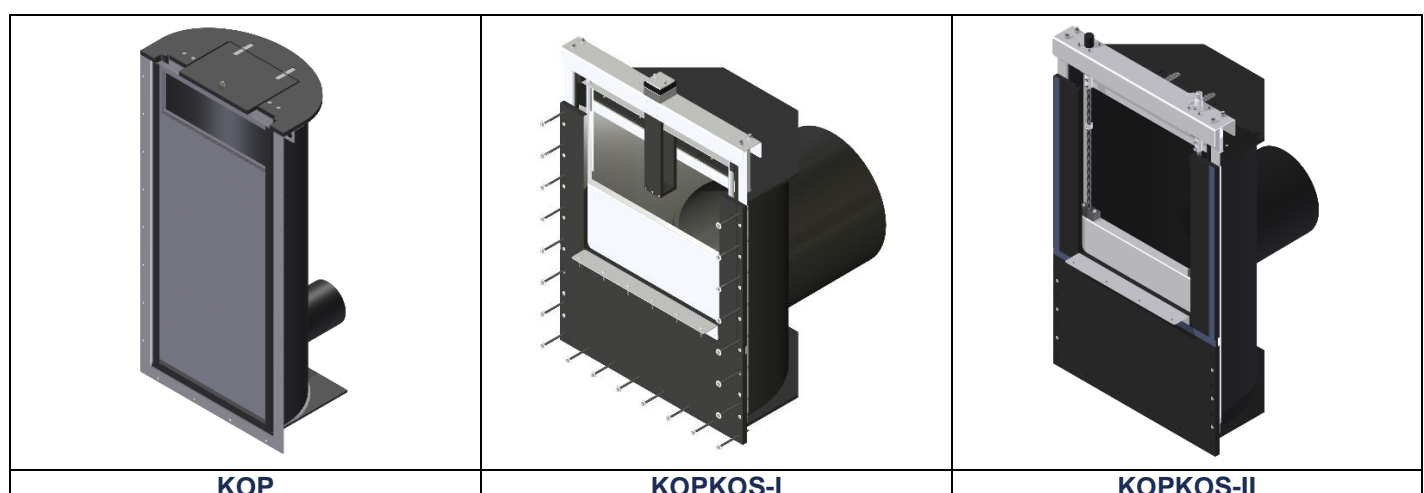
NL - Door het gebruik van duurzame materialen als aluminium en HDPE is de constructie van de **overstortput KOP** wezenlijk in gewicht gezakt. Met deze overstort kunt u het waterpeil van het bovenpand beïnvloeden. Het product maakt het mogelijk om met stappen van slechts 50mm het gewenste peil na te streven. De aluminiumbalken die niet gebruikt worden, hoeven niet meegenomen te worden maar kunnen boven het vergrendelraam worden bewaard. De overstortput is voorzien van een vergrendelbaar inspectieluik, zodat vernielingen als gevolg van vandalisme minder vaak voorkomt. De schotbalken kunnen nu alleen worden verwijderd wanneer het deksel open staat, en kunnen op het vergrendelraam worden teruggeplaatst. De overstortput is voorzien van een kunststof uitlaat. Deze uitlaat bevindt zich onder de grond en wordt aangesloten op een duiker of leiding. Deze uitlaat is naar wens aan te sluiten op o.a. een betonnen of Spirosol buis en een PVC- of HDPE leiding. Ook kan er met een trekvast flensverbinding worden gewerkt. Voor een snelle levering zijn houden wij 3 afmetingen KOP halffabrikaten op voorraad. Overige maten op aanvraag.

FR - L'utilisation de matériaux durables comme l'aluminium ou le HDPE a permis de réduire considérablement le poids de la **déversoir KOP**. Ce déversoir vous permet de réguler le niveau des hautes eaux. Ce produit permet d'obtenir le niveau idéal avec des incréments de 50 mm. Les batardeaux en aluminium qui ne sont pas utilisées n'ont pas besoin d'être emportées mais peuvent être rangées audessus du cadre de verrouillage. Le déversoir est équipé d'un couvercle verrouillable afin de réduire les dégâts dus au vandalisme. Les batardeaux peuvent alors seulement être retirées lorsque le couvercle est ouvert et peuvent être remises en place sur le cadre de verrouillage. Le déversoir est équipé d'un déversoir en matière plastique. Ce déversoir se trouve enterré et est raccordé à un aqueduc de drainage ou à une conduite. Ce déversoir peut être raccordé, au choix, entre autres, à un tube en béton ou Spirosol, et à une conduite PVC ou HDPE. La mise en oeuvre d'un raccordement bridé résistant à la traction est également possible. Pour une livraison rapide, les semi-produits KOP sont disponibles en stock pour 3 versions. Autres dimensions sont possible sur demande.

D - Durch Verwendung nachhaltiger Werkstoffe wie Aluminium und HDPE ist die Konstruktion der **Überlaufgrube KOP** wesentlich leichter geworden. Mit diesem Überlauf kann der Pegel des Oberwassers beeinflusst werden. Dieses Product ermöglicht es, den gewünschten Wasserpegel in Schritten von 50 mm herbeizuführen. Die Aluminiumbalken, die nicht notwendig sind, brauchen nicht mitgenommen zu werden, sondern können oben auf dem Sperrrahmen aufbewahrt werden. Die Überlaufgrube ist mit einem abschließbaren Deckel ausgestattet, sodass weniger oft Beschädigungen durch Vandalismus auftreten. Die Dammbalken können jetzt nur entfernt werden, wenn der Deckel geöffnet ist. Sie können dann wieder auf dem Sperrrahmen abgelegt werden. Die Überlaufgrube ist mit einem Kunststoffauslass versehen. Dieser unterirdische Auslass wird an einen Düker oder eine Leitung angeschlossen. Bei Bedarf kann er an ein Betonoder Spiwellrohr und eine PVCoder HDPE-Leitung angeschlossen werden. Es kann auch mit einer zugfesten Flanschverbindung gearbeitet werden. Um eine schnelle Lieferung zu ermöglichen, sind 3 KOP-Halffabrikate vorrätig. Andere Maße auf Anfrage.

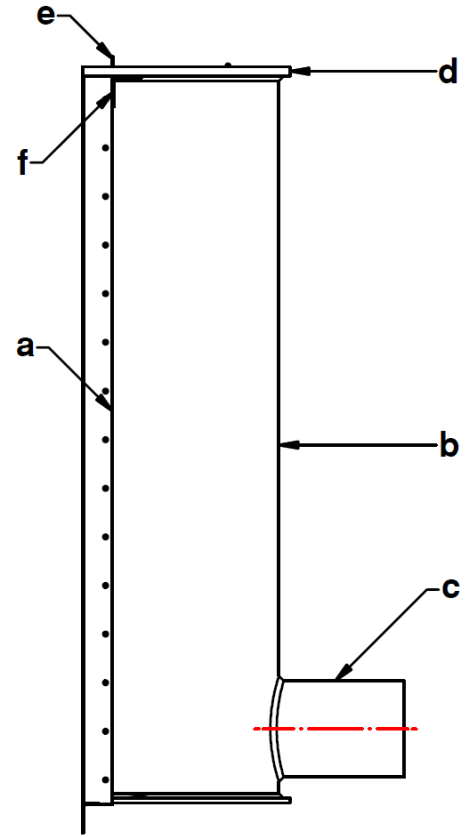
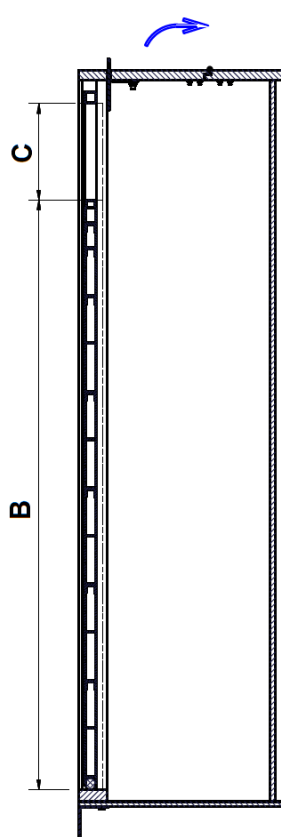
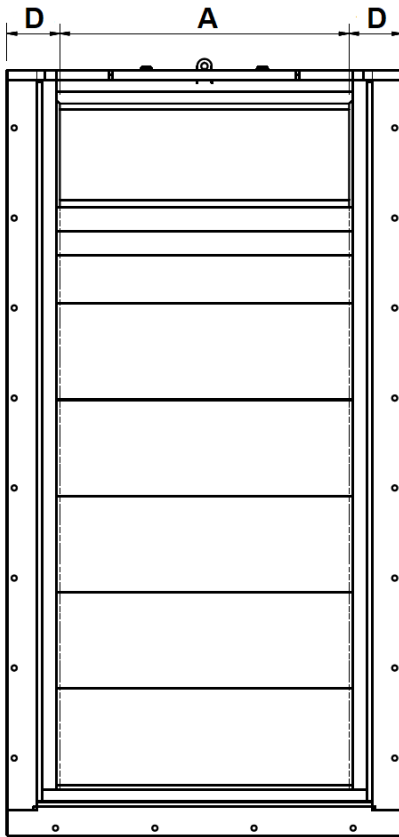
**Product range well's - Leverprogramma putten -
Gamme de produits Barrage – Produktauswahl Überlaufbecken**

Code	EN	NL	FR	D
KOP	Aluminium logs	Aluminium schotbalken	Batardeaux en aluminium	Aluminiumbalken
KOPKOS-I	Spindle operation	Spindel bediening		
KOPKOS-II	Spindle(2) operation	Spindel(2) bediening		



Overflow well
Overstortput
Puit de déversoir
Überlaufbecken

KOP
600 – 800 – 1.000



KWT item number	A	B	C	D	MAX DN Ø	KG
312Y06001500.A	600	1.225	200	110	400	56 ¹
312Y08001500.A	800	1.225	200	110	630	70 ¹
312Y10001500.A	1.000	1.225	200	110	800	85 ¹

Models in stock

¹ weight connection c not included

Parts terminology	Onderdelen	Termes des pièces	Erläuterungen der Bauteile
a Stackable logs	a Schotbalken	a Batardeaux empilable	a Dammbalken
b Well	b Put	b Puit	b Überlaufbecken
c Pipe connection	c Buisaansluiting	c Égout	c Wasserrohr
d Lockable hatch cover	d Inspectieluik	d fermeture d'accès	d Lukenabdeckung
e Lock preparation	e Slot voorbereiding	e Serrure préparation	e Schlossvorbereitung
f Lifting eye (2)	f Hijssoog (2)	f Crochet (2)	f Hissauge (2)

Maximum sizes	A	B	C	D	Ø DN
KOP 500	500	1.600	600	110	110 – 315
KOP 600	600	1.600	600	110	110 – 400
KOP 800	800	1.600	600	110	110 – 630
KOP 1.000	1.000	1.400	400	110	110 - 800
KOP 1.200	1.200	1.200	400	110	110 – 1.000

Minimal sizes	A	B	C	D	MIN Ø
KOP	500	500	100	110	110

Material specification - Materiaal - Matériaux - Material

Well / Put / Chute / Überlaufbecken Stop logs / Schotbalken / Batardeaux / Stapelbalken Frame / Cadre / Rahmen Rail / Rail / Rail de barrages / Schiene	HDPE / PEHD Aluminium Stainless Steel 304 / RVS 304 / Inox 304 / WSt 1.4301 HDPE / PEHD
Fixing kit Bevestigingsmateriaal Chevilles Befestigungsmaterial	On demand: Concrete: Chemical anchors and bolts, stainless steel Grade 316 Wood: Wood thread bolt, stainless steel Grade 316 EPDM seal
Terminal Bedienpunt Point de commande Anschlussstelle	By hand Met de hand Par main Von Hand

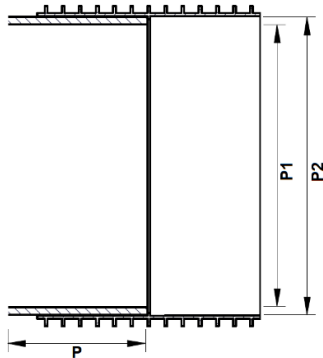


Expected life span Verwachte levensduur Durée de vie prévue Erwartete Lebensdauer	50 Years / jaar / ans / jahre
Intended use Beoogd gebruik utilisation prévu Verwendungszweck	Surface water Oppervlaktewater Les eaux de surface Oberflächenwasser
Operational pressure Werkdruk Pression de service Standardmäßig	Stackeble weir hight + 100mm overflow
Maintenance Onderhoud Entretien Instandhaltung	Very low – see maintenance manual Zeer laag - zie onderhoudshandleiding Très faible - voir le manuel d'entretien Sehr niedrig - siehe Wartungshandbuch
Leakage rate Lekgraad degré de fuite Leckrate	DIN 19569-4 : 1995-02 Tabel 2 Download our leakage rate explanation on our website

Find our installation brochure on our website. - Vind onze montagehandleiding op onze website. -
 Trouvez votre brochure d'installation sur notre site Web. Finden Sie Ihre Installationsbroschüre auf unserer Website.

KOP-P

Code	EN	NL	FR	D
KOP-P	Ø PVC pipe connection	t.b.v. PVC connectie	adaptable pour tubes PVC	Adapter für PVC-Rohre versehen.

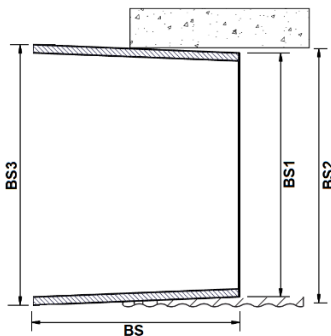


DN	OD P2	ID P1	TUBE Length P
DN100	110	97	290
DN125	125	110	290
DN150	160	141	290
DN200	200	188	290
DN250	250	235	290
DN300	315	296	290
DN400	400	375	290
DN500	500	475	290
DN600	630	599	290

Coupling sold separately - other sizes on request

KOP-BS

Code	EN	NL	FR	D
KOP-BS	Ø Conically shaped tube connection that slides into the concrete	Conisch verbindingsstuk t.b.v. beton / Spirosol	raccord conique pour béton	Adapter für betonrohr versehen

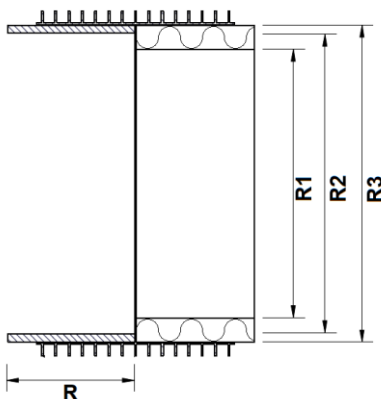


DN	OD BS3	End size BS1	TUBE Length BS	Concrete / Spirosol BS2
DN250	250	235	490	250
DN300	315	285	490	300
DN400	400	385	490	400
DN500	500	485	490	500
DN600	630	585	490	600
DN700	700	685	490	700
DN800	800	785	490	800
DN1.000	1.000	990	590	1.000

Other sizes on request

KOP-PR

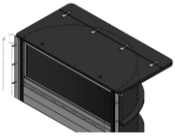
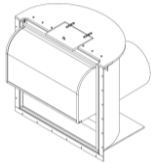

Code	EN	NL	FR	D
KOP-PR	Ø Corrugated twin-wall pipe	Dubbelwandige duikers	Vente de tubes annelés double paroi	Zweiwandiges Wellrohr



DN	OD R3	ID R2	TUBE Length R	ID Tube R1
DN150	160	141	290	var.
DN200	200	188	290	var.
DN250	250	235	290	var.
DN300	315	296	290	var.
DN400	400	375	290	var.
DN500	500	475	290	var.
DN600	630	599	290	var.

Coupling has to be shipped to KWT from the supplier - other sizes on request

Options (custom build):

	<p>Square hatch cover Vierkante dekplaat Couvercle de trappe carré Quadratischer Lukendeckel</p> <p><i>Bigger access to the well, for maintenance</i></p>
	<p>Triangle opening (specify opening) Driehoek sparing (sparing opgeven) Ouverture triangulaire (spécifier l'ouverture) Dreiecksöffnung (Öffnung angeben)</p> <p><i>To let a small amount of waterflow continue, below the overflow frame. Ability to store water upstream for a limited time.</i></p>
	<p>Trash screen Vuilscherm Piège à poussière Schmutzfänger</p>
	<p>Safety railing Veiligheidsreling Garde-corps de sécurité Sicherheitsgeländer</p>



En Product range	NL Leverprogramma	FR Gamme de produits	D Produktauswahl
Non-return Valves	Terugslagkleppen	Clapets anti-retour	Rückstauklappen
Wall mounted Penstocks	Afsluiters	Vannes de regulation	Sperrschieber
Inline penstocks	Leidingafsluiters	Vanne pour conduites d'eau	Rohrspindelschieber
Channel Penstocks (SluiceGates) and Stop Logs	Ophaalbare kanaalschuiwen en schotbalken	Batardeaux et vannesatardeau	Rinnenschieber und Dammbalken
Stackable weirs and wells	Overstortputten en opbouwstuwen	Déversoirs de trop-plein	Überlaufbecken und Aufbauwehre
Channel Weirs	Regelbare overstortschuiven	Vantelles de trop-plein	Überlaufschieber
Screens	Roosters	Grilles	Rechen
Fitting and operation accessories	Bedienings- en montage accessoires	Accessoires montage et de commandes	Bedienung- u. Montagenzubehör



We have the answer:

There is no room for a concrete well, or it is too heavy for the surface?

The KWT KOP overflow well offers you the perfect solution. Prefab- and light weight makes it easy to place anywhere.

The materials are very durable and after the lifetime recyclable, this makes the KWT solution friendly for you and your environment.

KWT Waterbeheersing
KWT Group, Wentelploeg 42
NL-8356 SN Biddinghuizen

T: +31 (0)321 33 55 66
E: Info@kwt.nl

KWT Milieu België
KWT Milieu BVBA
Merksplassesteenweg 95/3
BE-2310 Rijkevorsel

T: +32(0)3 309 06 57
E: info@kwtmilieu.be